

СОДЕРЖАНИЕ:

2

| № п/п | Наименование раздела прилагаемых документов | № стр. |
|-------|--|--------|
| 1 | Общие сведения | 2 |
| 2 | Состав объекта | 3 |
| 3 | Сведения о правообладателях объекта | 4 |
| 4 | Ситуационный план (схема) земельного участка | 5 |
| 5 | Позэтажный план | 6-7 |
| 6 | Экспликация помещений к поэтажным планам здания (строения) | 8 |
| 7 | Отметки об обследованиях и составлении технического паспорта | 9 |

1. ОБЩИЕ СВЕДЕНИЯ

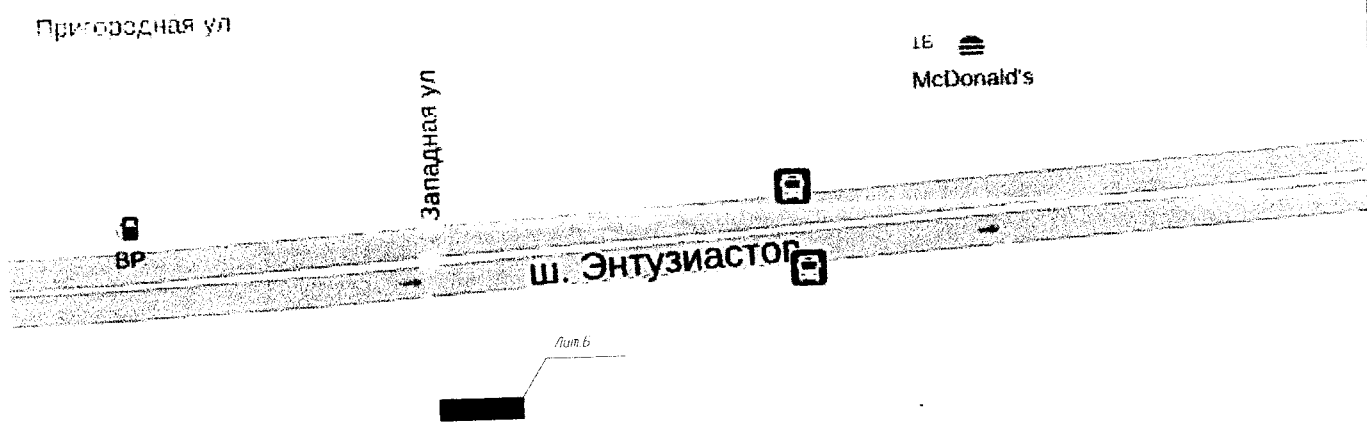
| | | |
|----|--|---------------|
| 1 | Назначение | Нежилое |
| 2 | Фактическое использование | По назначению |
| 3 | Литера | Б |
| 4 | Число этажей надземной части / подземной части | Б - 2/- |
| 5 | Год постройки / ввода в эксплуатацию | Б -/2013 |
| 6 | Год реконструкции/капитального ремонта | Б - |
| 7 | Общая площадь/основная (кв. м.) | 237.5/211.8 |
| 8 | Процент износа (%) | - |
| 9 | Балансовая стоимость, руб. | - |
| 10 | Примечание | - |

1.1. Ранее присвоенные (справочно)

| | |
|--------------------------------------|---------------|
| Адрес | |
| Инвентарный номер | 001:001-10933 |
| Литера | Б |
| Реестровый номер | |
| Кадастровый (условный) номер | |
| Кадастровый номер земельного участка | |

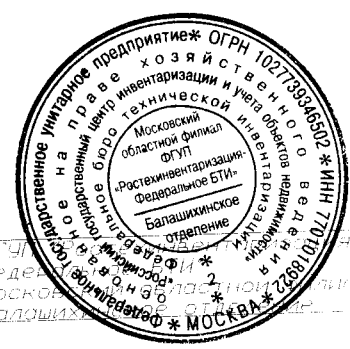
СИТУАЦИОННЫЙ ПЛАН ОБЪЕКТА

расположенного в: Московская область, г. Балашиха, ул. Шерге Энтузиастов, д. 12 А



12

14

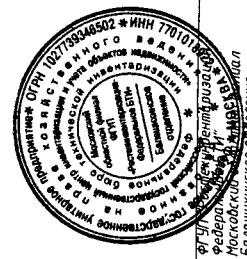
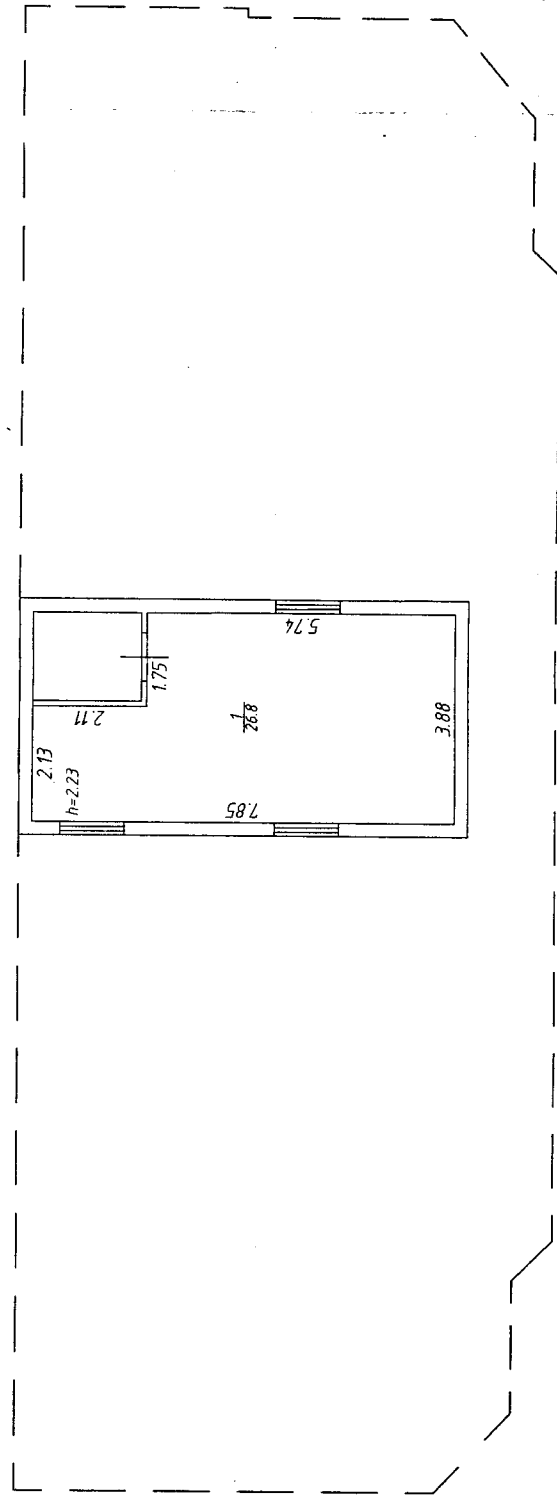


| | | |
|----------|----------------|------------|
| Исполнил | Арсентьев В.В. | 16.10.2016 |
| Проверил | Арсентьев В.В. | 16.10.2016 |
| Принял | Арсентьев В.В. | 16.10.2016 |

ПЛАН СТРОЕНИЯ

расположенного в: Московская область, г. Балашиха, ул. Шоссе Энтузиастов, д. 12 а

2 ЭТАЖ



| | | | |
|---|-----------------|----------|-------------------|
| ФГБУ «ВНИИОИ» Федеральное научное учреждение Московский филиал Балашихинское отделение | | М 1: 100 | К. В. Д. В. С. Ч. |
| Исполнил | Арсентьев В. В. | | |
| Проверил | Арсентьев В. В. | | |
| Печень | Арсентьев В. В. | | |

7

4. ЭКСПЛИКАЦИЯ ПОМЕЩЕНИЙ К ПОЭТАЖНЫМ ПЛАНАМ

| Литера по плану | Номер помещения | Этаж | Номер комнаты | Назначение помещений | Формула подсчета помещения | Общая площадь (кв.м.) | В том числе (кв.м.): | | Высота (м.) | Возведено, реконструировано, переоборудовано, перепланировано без разрешения | | | |
|--------------------------|-----------------|------|---------------|--------------------------|----------------------------|-----------------------|----------------------|-----------------|-------------|--|--------------|-------------|--|
| | | | | | | | основная | вспомогательная | | | | | |
| 1 | 2 | 3 | 4 | 5 | 6 | 7 | 8 | 9 | 10 | 11 | | | |
| Б | | 1 | 1 | Коридор | | 2.7 | | 2.7 | 2.73 | | | | |
| | | | 2 | Подсобное | | 3.9 | | 3.9 | 2.73 | | | | |
| | | | 3 | Кабинет | | 5.2 | 5.2 | | 2.73 | | | | |
| | | | 4 | Подсобное | | 4.9 | | 4.9 | 2.73 | | | | |
| | | | 5 | Кабинет | | 6.4 | 6.4 | | 2.73 | | | | |
| | | | 6 | Кухня | | 28.6 | 28.6 | | 2.73 | | | | |
| | | | 7 | Подсобное | | 5.7 | | 5.7 | 2.73 | | | | |
| | | | 8 | Душевая | | 2.9 | | 2.9 | 2.73 | | | | |
| | | | 9 | Обеденный зал | | 19.5 | 19.5 | | 2.73 | | | | |
| | | | 10 | Туалет | | 2.8 | | 2.8 | 2.73 | | | | |
| | | | 11 | Подсобная | | 1.2 | | 1.2 | 2.73 | | | | |
| | | | 12 | Туалет | | 1.6 | | 1.6 | 2.73 | | | | |
| | | | 13 | Обеденный зал | | 125.3 | 125.3 | | 2.73 | | | | |
| Итого по 1 этажу: | | | | | | 210.7 | 185.0 | 25.7 | | | | | |
| Б | | 2 | 1 | Обеденный зал | | 26.8 | 26.8 | | 2.75 | | | | |
| | | | | Итого по 2 этажу: | | | | | | 26.8 | 26.8 | | |
| | | | | Итого по зданию | | | | | | 237.5 | 211.8 | 25.7 | |

**5. ОТМЕТКИ ОБ ОБСЛЕДОВАНИЯХ ОБЪЕКТА И
СОСТАВЛЕНИИ ТЕХНИЧЕСКОГО ПАСПОРТА**

| Дата обследования | Дата составления | Выполнил | | Проверил | |
|----------------------|------------------|-----------------|---------|-----------------|---------|
| | | ФИО | Подпись | ФИО | Подпись |
| 16.12.2013 | | Арсентьев В. В. | | Арсентьев В. В. | |
| | | | | | |

Прошнуровано, пронумеровано и скреплено печатью 9

(девятнадцать) листов.

«16» 10 2014г.

/ В.В.Арсентьев

